

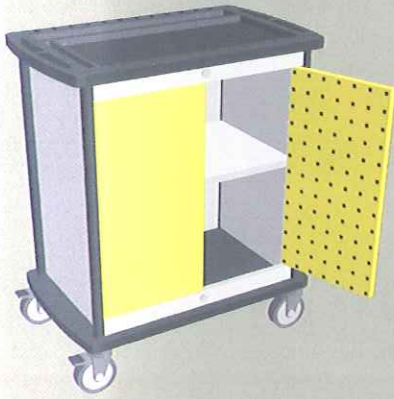
WORKPLACE UP TO DATE

maxmobile



bedrunka+hirth
Betriebseinrichtungen

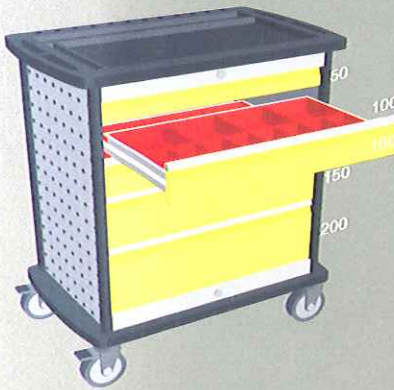
MAXMOBILE VARIANTEN



Maxmobile mit Türen und Lochplatten in Tür
 Best.-Nr. 08.88.01 CHF 599.-



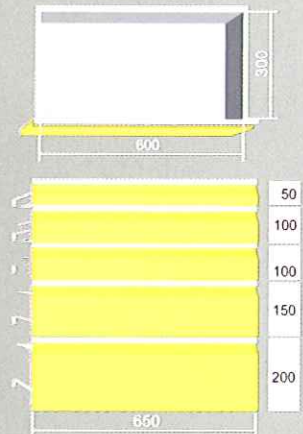
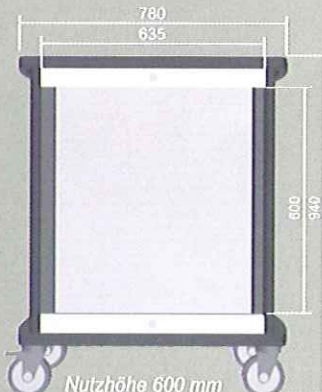
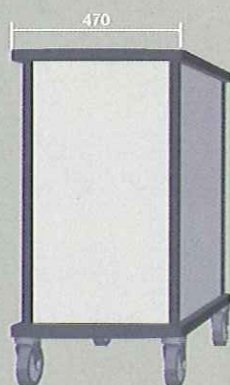
Maxmobile mit 4 Schubladen
 Best.-Nr. 08.88.12 CHF 760.-



Maxmobile mit 5 Schubladen und Lochplatte
 Best.-Nr. 08.88.11 CHF 885.-



Maxmobile mit Zubehör
 Best.-Nr. 08.88.13 CHF 985.-



Maxmobile Gehäuse, leer

Best.-Nr. 08.88.10 CHF 420.-

Siehe:

Seite Schublade Einteilungsmaterial

WORKPLACE UP TO DATE

Abnehmbarer Dokumentenhalter

Lochplatte vielfältiges

Auflagefläche aus Kunststoff mit eingeformten Kleinteilefächern

Schwenkb
Auflageplä

Ergonomische Griffe

Auflagefl
Beständig
Chemikal

Extra Auflageplatte

Zentralver

Vollauszug 100% und Belastung 35 kg

Reichhalti
an Einze

Maximales Zubehör

Präzise A
und Selb

Umlaufen
und Fers

Fahrwerk
und 2 Le
Feststell

Maximale statische Tragkraft 300 kg

RIANTEN



Maxmobile mit schwenkbarer Lochwand

Best.-Nr. 08.88.14 mit 2 Flügel-LP CHF 1076.-
 Best.-Nr. 08.88.17 ohne Flügel-LP CHF 971.-



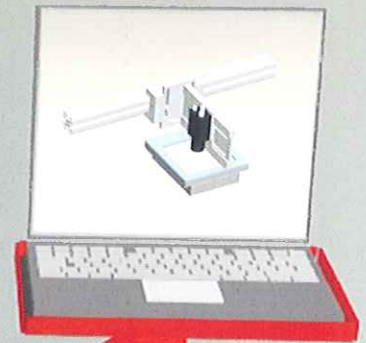
Maxmobile mit schwenkbarer Lochwand und Zubehör

Best.-Nr. 08.88.15 mit 2 Flügel-LP CHF 1139.-
 Best.-Nr. 08.88.18 ohne Flügel-LP CHF 1034.-



Maxmobile mit 2 Schwenkärmen und 2 Tablarern

Best.-Nr. 08.88.19 ohne Blende CHF 1060.-
 Best.-Nr. 08.88.16 mit Blende CHF 1099.-



reise zzgl. Mwst, gültig bis 30.09.2008, technische Änderungen sowie Preisänderungen aufgrund von Materialverteuerungen vorbehalten. Es gelten unsere allgemeinen Geschäftsbedingungen.

Ihr Fachhändler:

CONSTRUTEC AG

Grundstrasse 20
 CH-6343 Rotkreuz

Tel. 041/7905553
 Fax 041/7904512
 E-Mail: info@construtec.ch

workplace up to date

maxmobile

bedrunka+hirth
 Betriebseinrichtungen

MAXMOBILE MIT TÜREN

FARBEN UND



Maxmobile mit Fachboden, Flügeltüren und gerundeter Seitenblende. Türen sind mit Lochplatten ausgerüstet.
Zubehör: Ablagetablet mit Papierrollenhalter

Best.-Nr. 08.88.02

CHF 699.-



Maxmobile mit Fachboden, Flügeltüren und gerundeter Seitenblende. Türen sind mit Lochplatten ausgerüstet.

Best.-Nr. 08.88.03

CHF 638.-



Maxmobile mit Fachboden, Flügeltüren und Lochseitenwand. Türen sind mit Lochplatten ausgerüstet.

Best.-Nr. 08.88.04

CHF 664.-



Maxmobile mit Fachboden, Flügeltüren und gerundeter Seitenblende.
Zubehör: Lochplatte mit 2 Flügeln

Best.-Nr. 08.88.05

CHF 855.-

FARBEN: Maxmobile Gehäuse generell RAL grau 7035, Fronten, Seitenblenden und Zubehör nach Angabe. Weiteres Zubehör siehe Hauptkatalog!

GELB
RAL 1023

BLAU
RAL 5012

ROT
RAL 3020

SCHWARZ
RAL 9005

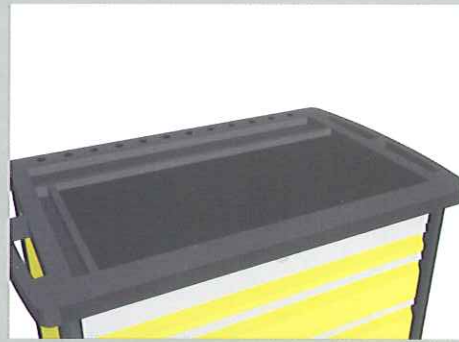
GRAU
RAL 7035

ZUBEHÖR FÜR MAXMOBILE



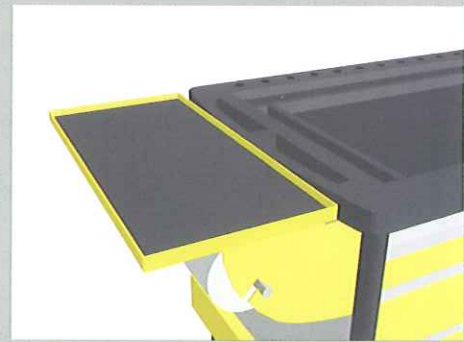
Holzplatte zum Einlegen in die Kunststoff-Ablagefläche.
BxTxH: 570x280x15 mm

Produkt	Best.-Nr.	CHF
Holzplatte	08.88.70	60.-



Antirutschmatten-Einsatz zum Einlegen in die Kunststoff-Ablagefläche.
BxT: 570x280 mm

Produkt	Best.-Nr.	CHF
Antirutschmatte	08.88.71	35.-



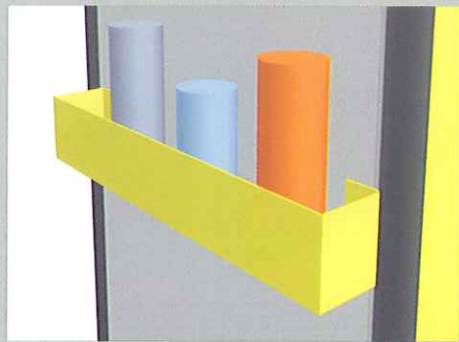
Auflagetablar mit Papierrollenhalter wird seitlich eingehängt.
BxT: 435x210 mm

Produkt	Best.-Nr.	CHF
Tablar mit Rollenhalter	08.88.72	62.-



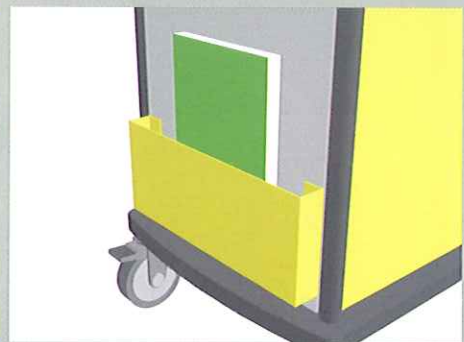
Schwenkbares Laptotablar mit Arretierung.
BxT: 300x420 mm

Produkt	Best.-Nr.	CHF
Laptotablar	08.88.73	122.-



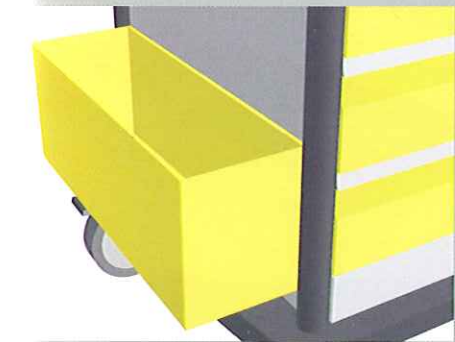
Flaschen- und Dosenhalter wird seitlich eingehängt.
BxTxH: 380x90x85 mm

Produkt	Best.-Nr.	CHF
Flaschen- und Dosenhalter	08.88.74	21.-



Dokumentenhalter wird seitlich eingehängt.
BxTxH: 380x45x190 mm

Produkt	Best.-Nr.	CHF
Dokumententasche	08.88.75	22.-



Abfallbehälter wird seitlich eingehängt.
BxTxH: 375x170x150 mm

Produkt	Best.-Nr.	CHF
Abfallbehälter	08.88.76	41.-



Lochseitenwand wird eingehängt.
Hakensortiment 8-teilig bestehend aus:
5 Stk. 4572-001 Werkzeughalter mit schrägem Hakenende
1 Stk. 4572-005 Werkzeughalter doppelt mit schrägem Hakenende
1 Stk. 4572-033 Schraubendreherhalter
1 Stk. 4572-035 Halter für Bohrer und Inbusschlüssel

Produkt	Best.-Nr.	CHF
Lochseitenwand	08.88.79	65.-
Hakensortiment 8-teilig	08.88.80	52.-



Seitenblende halbrund, wird eingehängt.

Produkt	Best.-Nr.	CHF
Seitenblende	08.88.81	39.-

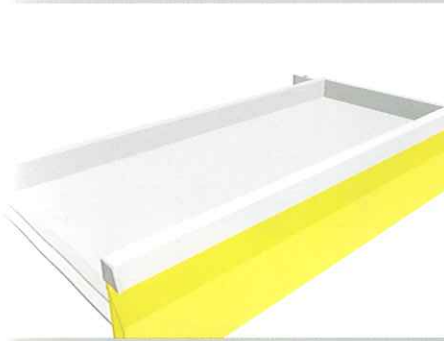


Schwenkbare Lochplatte mit Seitenteilen
BxH: 630x300 mm, 1 Flügel: 310x300 mm

Produkt	Best.-Nr.	CHF
Lochplatte mit 2 Flügel	08.88.77	217.-
Lochplatte ohne Flügel	08.88.78	112.-

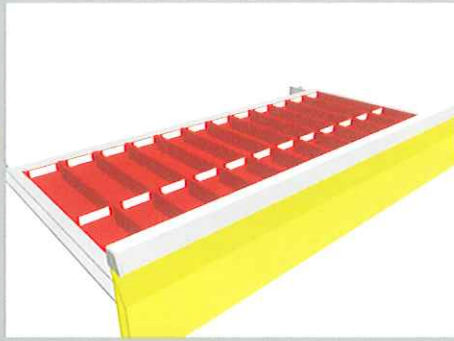
SCHUBLADE

EINTEILUNGSMATERIAL



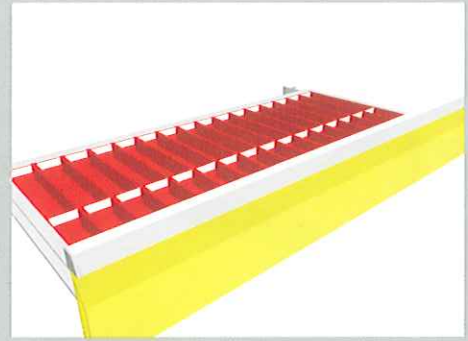
Schublade, Innenmaß 300 x 600 mm in 4 Fronthöhen.

Produkt	Best.-Nr.	CHF
Schublade 50 mm	08.88.60	72.-
Schublade 100 mm	08.88.61	77.-
Schublade 150 mm	08.88.62	85.-
Schublade 200 mm	08.88.63	91.-



Muldenplatten und Steckwände:
2 MP mit 2 Mulden, 4 MP mit 3 Mulden,
2 Mp mit 4 Mulden,
24 Steckwände

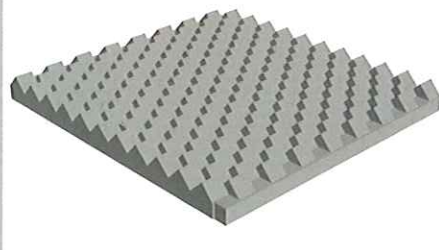
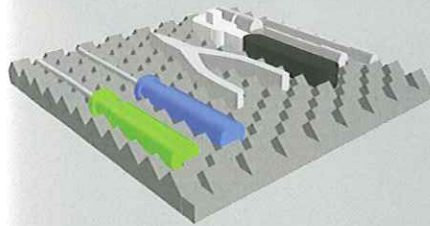
Produkt	Best.-Nr.	CHF
Schublade 50 mm	08.88.30	64.-



Muldenplatten und Steckwände:
8 MP mit 4 Mulden
32 Steckwände

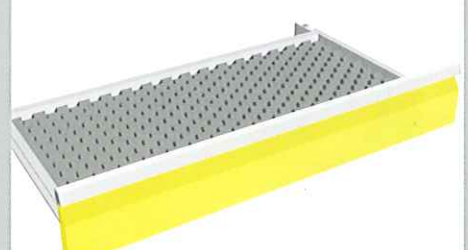
Produkt	Best.-Nr.	CHF
Schublade 50 mm	08.88.31	72.-

UNIVERSALE EINSATZPLATTE AUS SCHAUMSTOFF FÜR WERKZEUGE



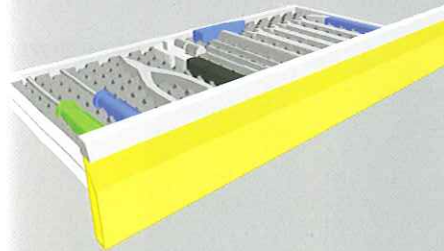
Werkzeug Einsatzplatte aus Schaumstoff für
Schublade 50 und 100 mm.
BxTxH: 300x300x25 mm

Produkt	Best.-Nr.	CHF
Schaumstoffplatte	08.88.87	16.-

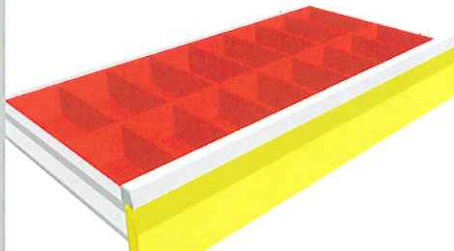


Werkzeug Einsatzplatte aus Schaumstoff für
Schublade 50 und 100 mm.
BxTxH: 2x300x300x25 mm

Produkt	Best.-Nr.	CHF
Schaumstoffplatte	08.88.41	32.-

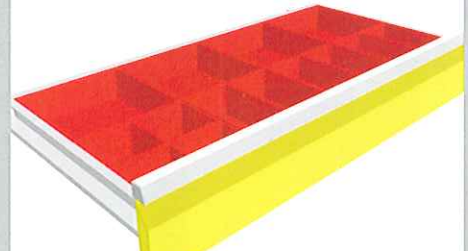


Einsatzplatte 300 x 300, passend für die Schubladen.
Die Platte verhindert das Verrutschen des Werkzeugs
während des Transportes und ist für Werkzeug aller
Formen und Größen geeignet. Die Einsatzplatte ist
passend für alle Schubladengrößen.



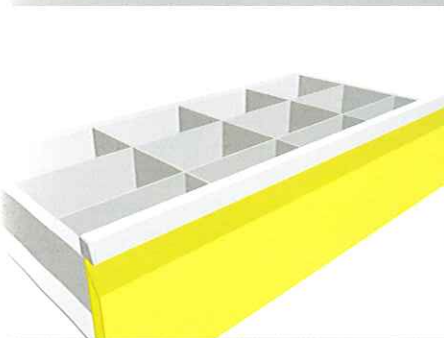
Kleinteilekästen:
16 St. 150x75 mm

Produkt	Best.-Nr.	CHF
Schublade 50 mm	08.88.32	45.-
Schublade 100 mm	08.88.33	54.-



Kleinteilekästen:
4 St. 150x150 mm,
6 St. 150x75 mm
4 St. 75x75 mm

Produkt	Best.-Nr.	CHF
Schublade 50 mm	08.88.34	41.-
Schublade 100 mm	08.88.35	48.-



Metalleinteilungselemente Raster 50:50 mm,
Sortiment 3 MF, 8 TW 150 mm

Produkt	Best.-Nr.	CHF
Schublade 100 mm	08.88.36	40.-
Schublade 150 mm	08.88.37	43.-
Schublade 200 mm	08.88.42	45.-



Metalleinteilungselemente Raster 50:50 mm,
Sortiment 2 MF, 6 TW 200 mm

Produkt	Best.-Nr.	CHF
Schublade 100 mm	08.88.38	30.-
Schublade 150 mm	08.88.39	32.-
Schublade 200 mm	08.88.43	34.-



Ablageboden 300 x 600 mit Riffelgummi

Produkt	Best.-Nr.	CHF
Schublade 50-200 mm	08.88.40	21.-