

# BETRIEBSEINRICHTUNGEN GOLFSCHRANKSYSTEME

WORKPLACE UP TO DATE

## Golfschränke



Zur Aufbewahrung Ihrer wertvollen Golfausrüstung

- ständige Belüftung des Innenraumes durch Perforation in der Türe und der Rückwand
- glatte Innenflächen – leichte Reinigung der Schränke
- Diebstahlschutz durch hochwertiges Zylinderschloss

... mehr Raum zum Golfen



**bedrunka+hirth**  
BETRIEBSEINRICHTUNGEN



# Golfschranksysteme

## Golfschränke

Zur Aufbewahrung der wertvollen Golfausrüstung liefern wir Einzel-, Familien- und Elektro-Caddieschränke für eine übersichtliche Ordnung und sichere Verwahrung. Von der 3D-Planung, über die Montage bis hin zum einsatzbreiten System:

Wir planen ihre optimale Lösung in Schrankbedarf und Aufteilung.

Die Bedrunka+Hirth Golfschränke sind langlebig, robust und hochmodern – die beste Wahl für Ihre Caddiehalle!

### IHRE VORTEILE:

- eine große Standard- Farbpalette nach RAL und eine hochwertige Pulverbeschichtung
- Grundausstattung bestehend aus einem Zylinder- Hebelschloß und 2 Schlüsseln, alle Schlösser hauptschlüsselfähig
- verwindungssteife Türen durch eine verschweißte Rasterschiene an der Innenseite – gleichzeitig Halterung für die Ablagebox
- einen mäusedichten Innenschutz für Caddie und Zubehör
- einen gedämpften Türanschlag durch Kunststoffkappen im Gehäuse
- komplette Innenraumnutzung für Trolleys, Bags, Caddies, Handschuhe, Schuhe etc.
- große Stellfüße gewährleisten einen sicheren Stand und bieten einen Niveaueausgleich von bis zu 50mm
- ein umfangreiches Zubehör- und Nachrüstsortiment
- die Fertigung im Baukastensystem – Anordnung nach individuellen Wünschen
- ein Verstärktes Bodenblech im Frontbereich – Durchbiegen der Trittkante ausgeschlossen.
- Lieferung in neuartiger Modulbauweise, die jederzeit erweiterbar ist – auch für bereits bestehende Systeme

## Zubehör



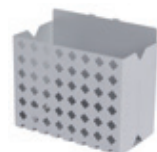
Schuhhalter

Art.-Nr.  
04.GOL.10



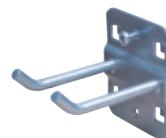
Ladegerätablage

Art.-Nr.  
04.GOL.13



Ablagebox

Art.-Nr.  
04.GOL.11



Kleiderhaken

■ 75 mm lang

Art.-Nr.  
03.83.323



Radbremse

Art.-Nr.  
04.GOL.12

## Golfschränke



### Einzeltschrank

- B x T x H: 550 x 600 x 1250mm
- pulverbeschichtet nach RAL
- Tür rechts oder links anschlagbar
- für 1x Ziehcaddie und Bag
- als Boden- oder Aufsatzschrank

Art.-Nr.

04.GOL.01L

04.GOL.01R



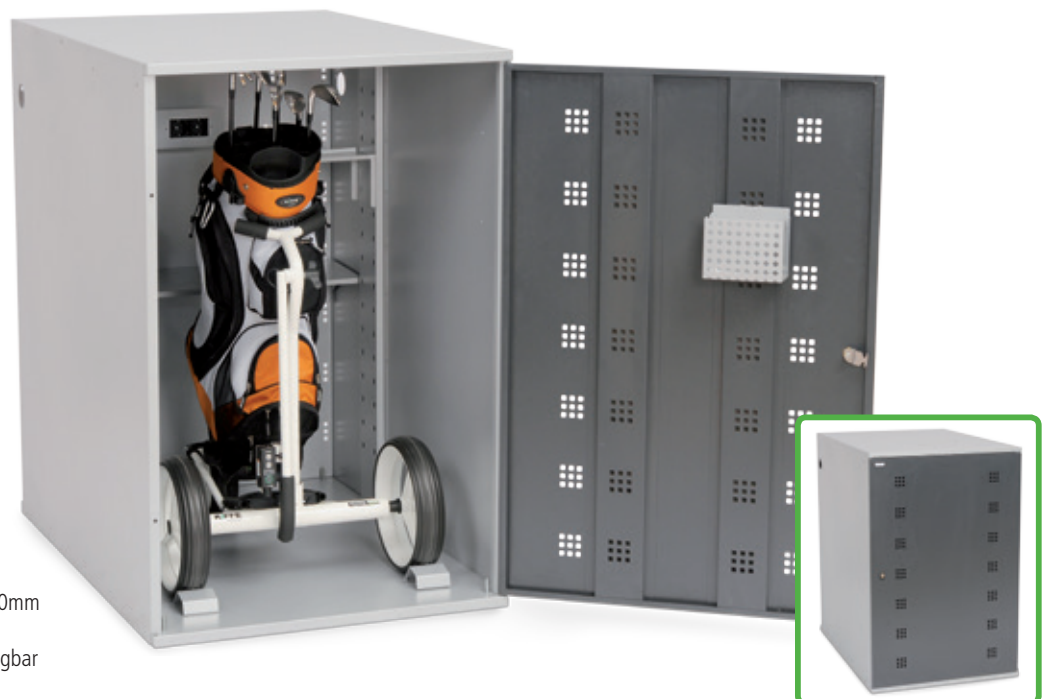
### Familienschrank

- B x T x H: 825 x 600 x 1250mm
- pulverbeschichtet nach RAL
- Tür rechts oder links anschlagbar
- für 2x Ziehcaddies und Bag
- als Boden- oder Aufsatzschrank

Art.-Nr.

04.GOL.02L

04.GOL.02R



### Elektroschrank

- B x T x H: 825 x 1200 x 1250mm
- pulverbeschichtet nach RAL
- Tür rechts oder links anschlagbar
- für 1x Elektrocaddie mit Bag
- nur als Bodenschrank einsetzbar

Art.-Nr.

04.GOL.03L

04.GOL.03R

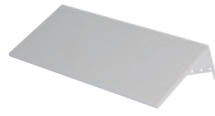
# Golfschranksysteme

## Nachrüstteile

# 001

### Klebenummern

Art.-Nr.  
04.GOL.14



### Fachboden für Einzelschrank

- inkl. Halterung und Batterien

Art.-Nr.  
04.GOL.17



### Namensschilder

Art.-Nr.  
04.GOL.15



### Fachboden für Familien oder Elektroschrank

Art.-Nr.  
04.GOL.18



### LED-Beleuchtung

- inkl. Halterung und Batterien

Art.-Nr.  
04.GOL.16

### Schliess-System auf Anfrage

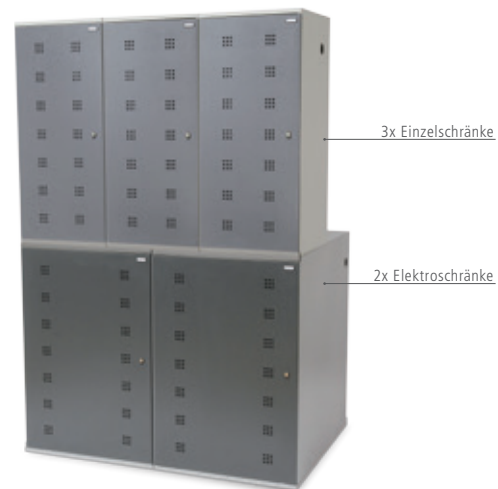


- Nachträglich bei allen Bedrunka+Hirth-Schränken mit nur 3 Bohrungen nachrüstbar.
- Wegfall der Schlüsselverwaltung

## Das Baukastensystem

Die Caddieschränke sind untereinander kombinierbar. Mit Ausnahme des Elektroschranks sind alle Caddieschränke als Boden- sowie als Aufsatzschranke einsetzbar. Der Türanschlag ist dabei links oder rechts möglich.

ANWENDUNGSBEISPIEL:



Montage erfolgt als Einzelschrank komplett montiert ab Werk. Bei größeren Mengen zuzüglich Montage vor Ort.



Die Angebote gelten für Handel, Handwerk und Gewerbe. Technische Änderung vorbehalten. Druckfehler und Irrtum vorbehalten. Die Allgemeinen Geschäftsbedingungen der Bedrunka+Hirth GmbH finden sie auf der Website unter [www.bedrunka-hirth.de](http://www.bedrunka-hirth.de)

Generalimporteur für die Schweiz:

CONSTRUTEC AG  
Alte Steinhauserstr. 35  
6330 Cham  
[info@construtec.ch](mailto:info@construtec.ch)

T: 041 790 55 53  
F: 041 790 55 65  
[www.construtec.ch](http://www.construtec.ch)

RAL 1023

RAL 3003

RAL 3020

RAL 5010

RAL 5012

RAL 5013

RAL 6011

RAL 7016

RAL 7035

RAL 7040

RAL 9005